

施設名:

### 免疫検査報告書

患者氏名: \_\_\_\_\_ 様

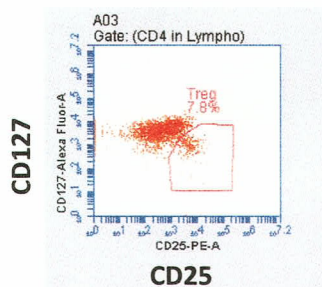
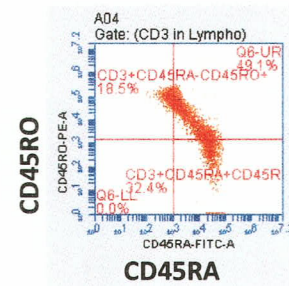
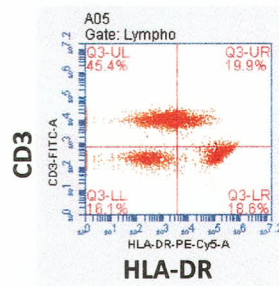
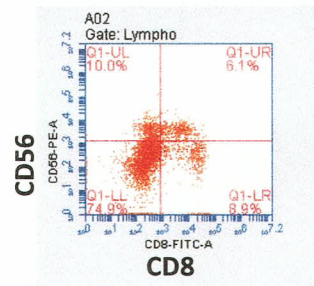
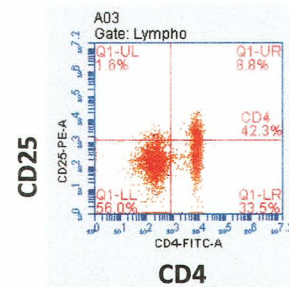
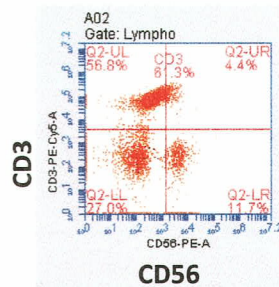
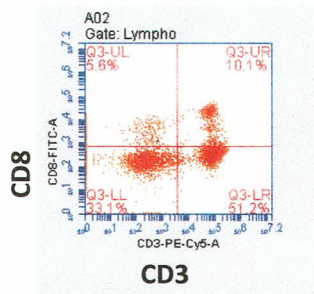
検体種 全血(EDTA-2K)

I.D.No.:

提出回数: 1 回目

受付日  
報告日

検体種		全血	
検体採取日			
リンパ球領域		49.86%	
サブセット		リンパ球領域内比率 (%)	判定目安値
CD3 <sup>+</sup>	T細胞	61.3	
CD3 <sup>+</sup> CD8 <sup>+</sup>	キラーT細胞(CTL)	10.1	10%以上
CD3 <sup>-</sup> CD56 <sup>+</sup>	ナチュラルキラー細胞(NK細胞)	11.7	10~20%以上
CD4 <sup>+</sup> CD25 <sup>+</sup>	広義の制御性T細胞(Treg)	8.8	15%以下
CD3 <sup>+</sup> CD56 <sup>+</sup>	NKT細胞	4.4	
CD8 <sup>+</sup> CD56 <sup>+</sup>	CD8陽性のNK細胞	6.1	
CTL/Treg比		1.14	
CTL/Treg比評価		A	
CD3 <sup>+</sup> HLA-DR <sup>+</sup>	HLA-DR陽性 T細胞	19.9	
CD3 <sup>+</sup> CD45RA <sup>+</sup> CD45RO <sup>-</sup>	ナイーブT細胞	32.4	
CD3 <sup>+</sup> CD45RA <sup>-</sup> CD45RO <sup>+</sup>	メモリーT細胞	18.5	
ナイーブ/メモリーT細胞比		1.75	
サブセット		CD4 <sup>+</sup> Cells領域内比率 (%)	判定目安値
CD4 <sup>+</sup>	主にヘルパーT細胞	42.4	
CD4 <sup>+</sup> CD25 <sup>int/high</sup> CD127 <sup>low</sup>	狭義の制御性T細胞(Treg)	7.8	10%以下



株式会社IMUH

〒182-0024 東京都調布市布田1-46-1-301

Tel:042-498-3680 Fax:042-498-3681